

Revisión y modelo de distribución del pico mediano en el País Vasco

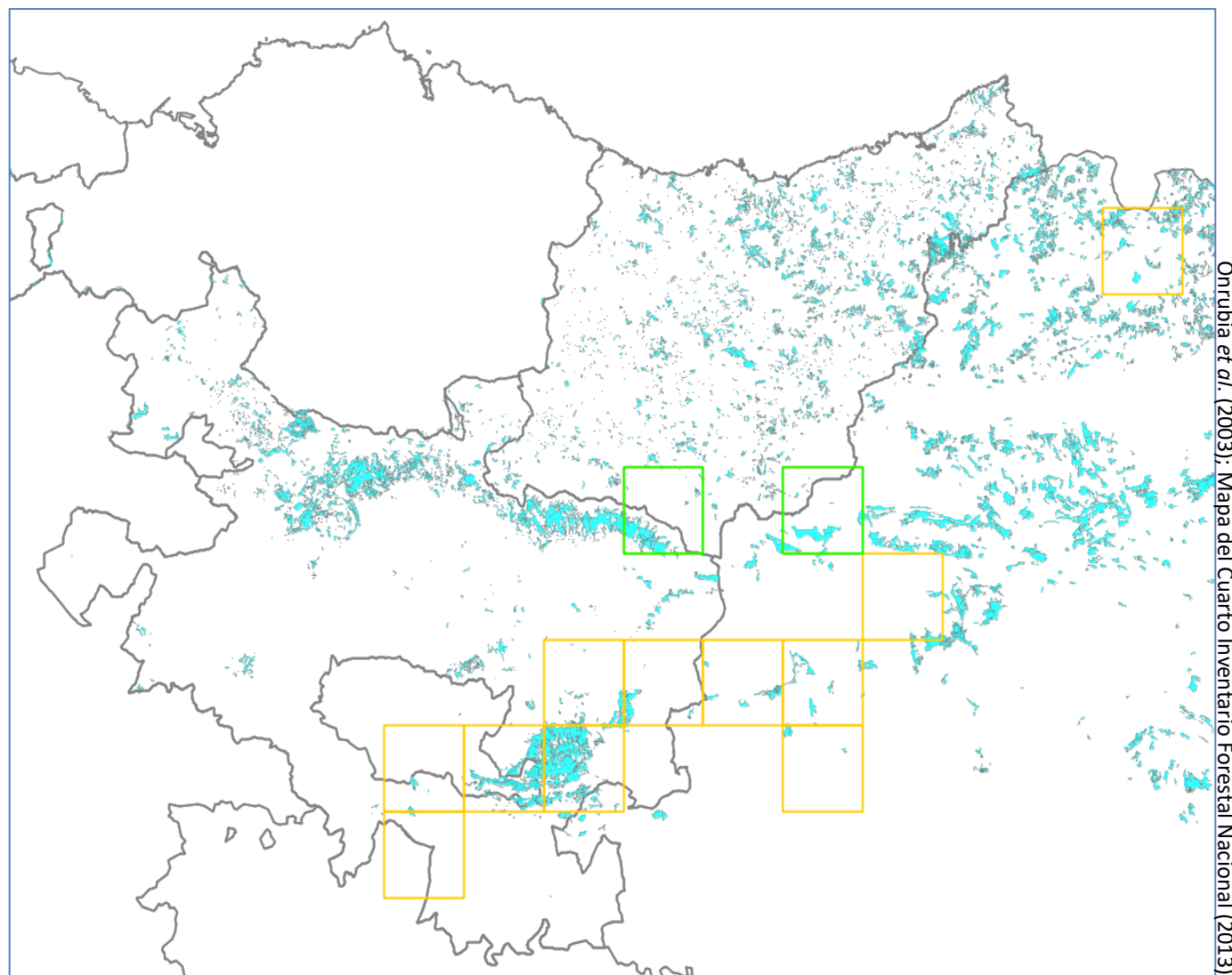


José María Fernández García
Fundación Hazi Fundazioa
jofernandez@hazi.eus

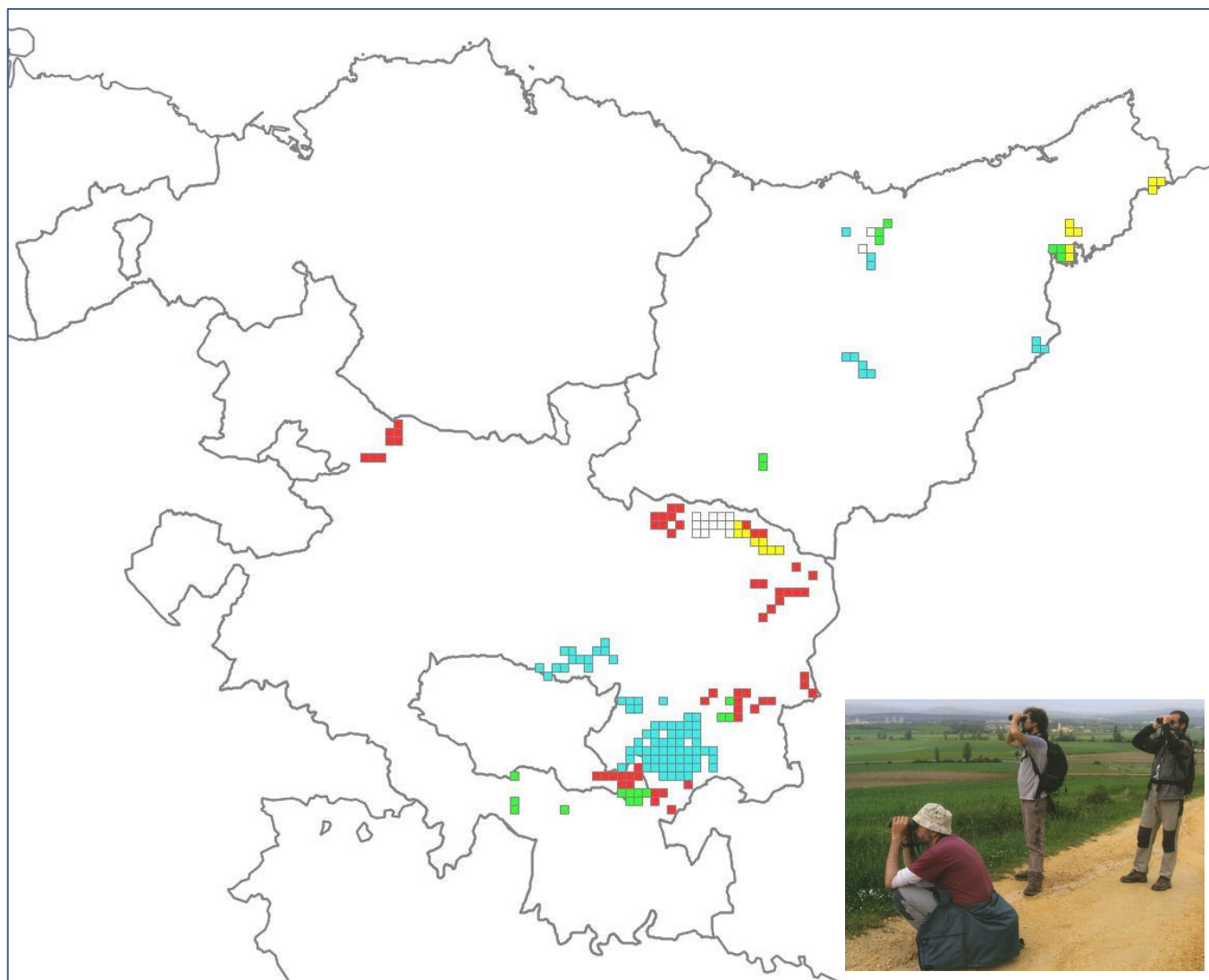


II Congreso Ornitológico de Euskadi
Vitoria-Gasteiz, febrero 2019

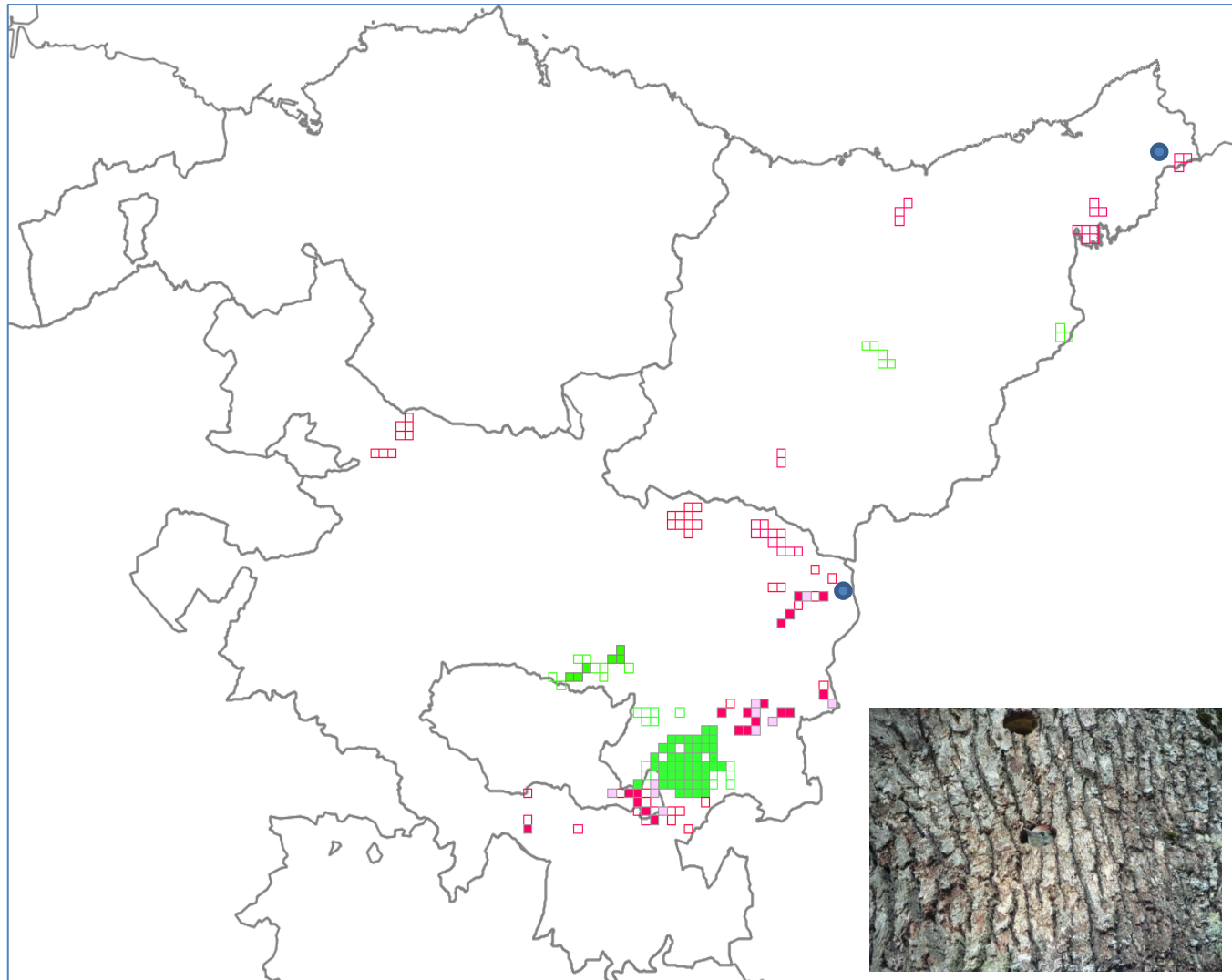




Presencia 1982-2001, con resolución 100 km².

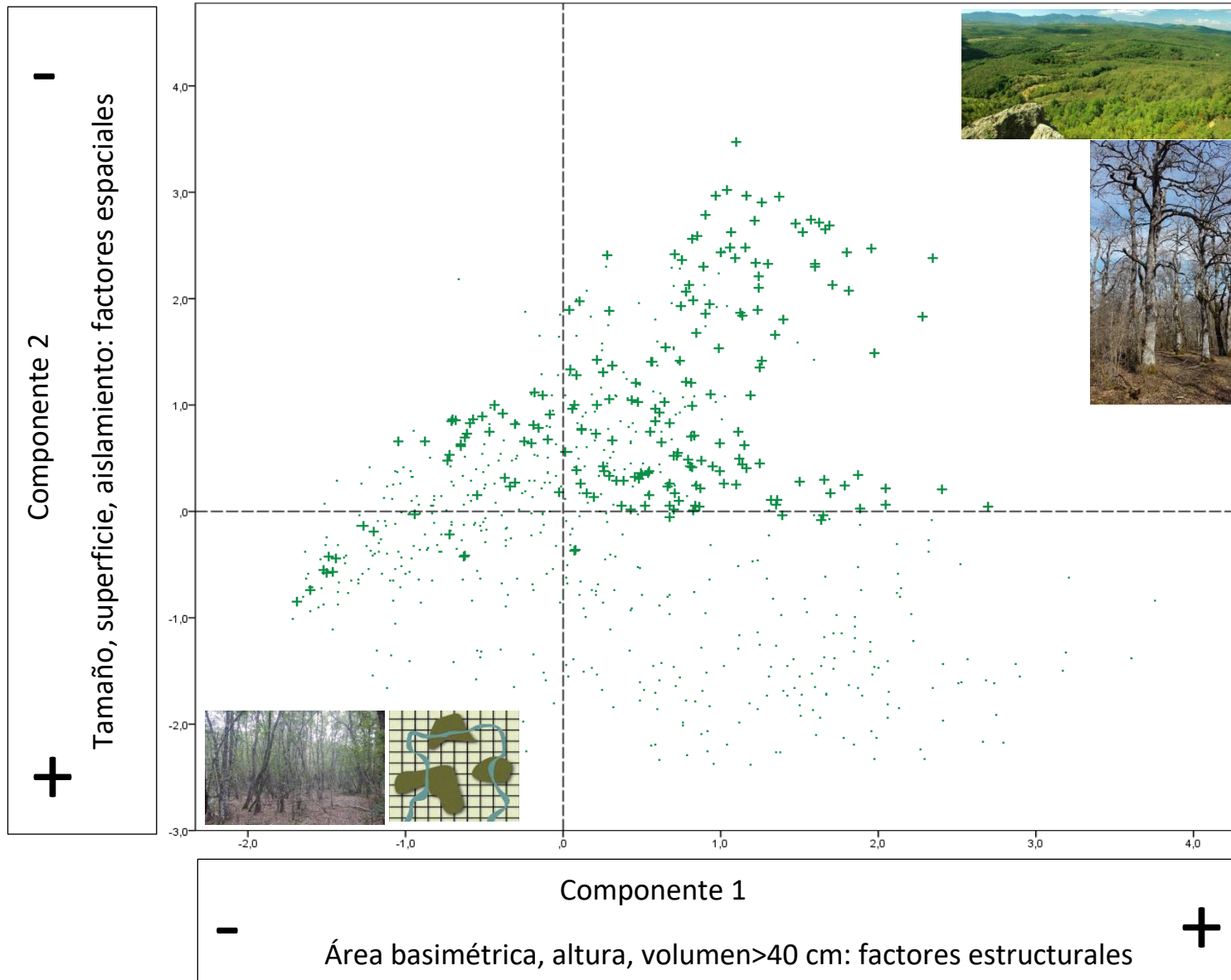


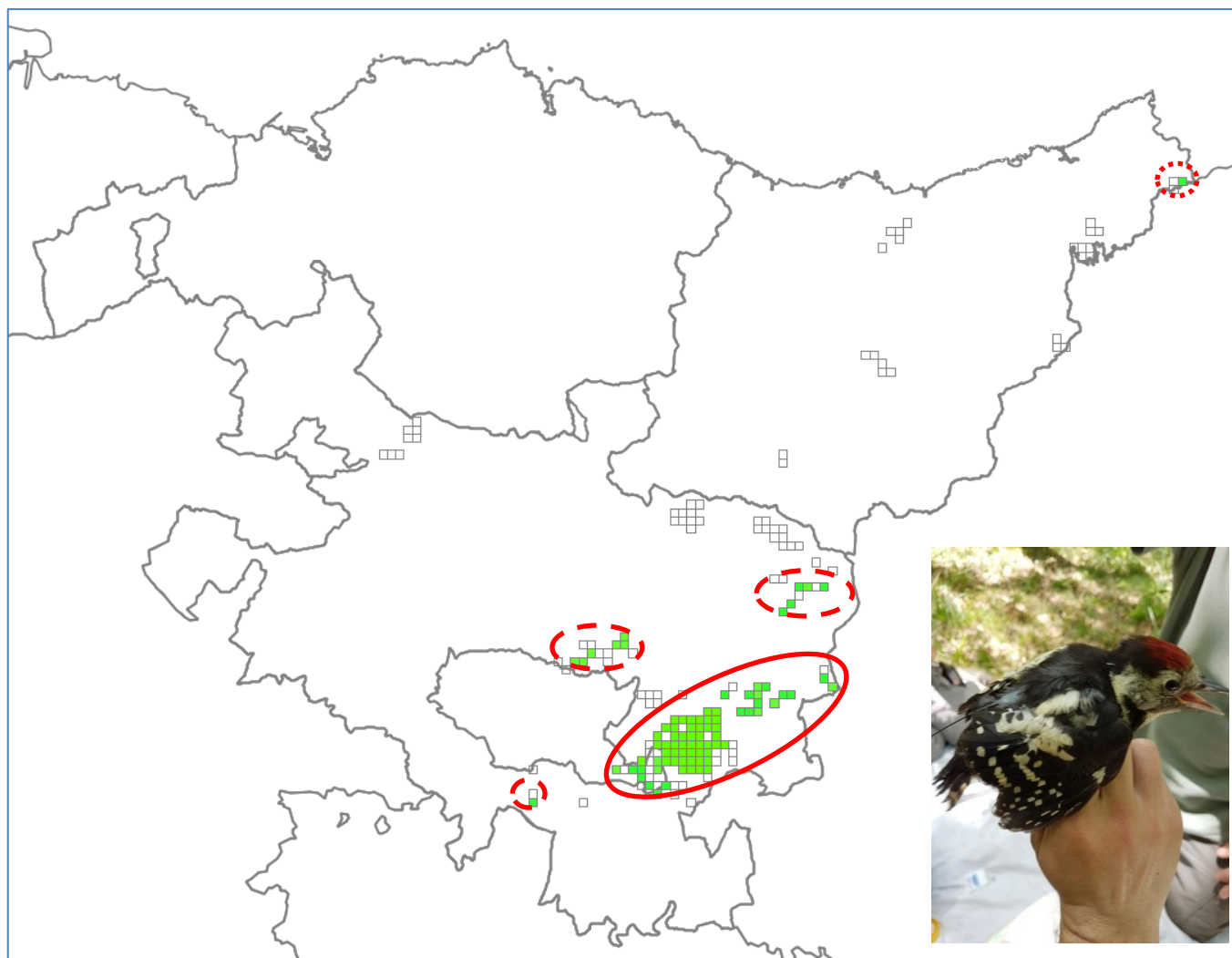
Unidades de 1 km² muestreadas con metodología específica (2012-2018).



Ciudad & Robles (2013); Itzas Enara (2015); Unanue et al., (2016)

Unidades de 1 km² con presencia en periodo pre-reproductor (2012-2018).





Propuesta distributiva del pico mediano en la Comunidad Autónoma Vasca: rango continuo (SE de Álava), rangos discretos (Montes de Vitoria y Entzia) y de ocupación irregular (Endara).

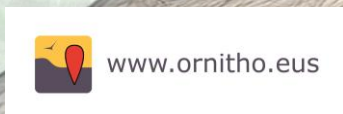
Trabajo de campo

Gustavo Abascal
Francisco Javier Arbide
Josu Arenaza
Esther Bernedo
José María Fernández
José Antonio Gainzarain
Héctor González
Iñaki Iturriagagoitia
Aitor Lekuona

Andoni Llosa
Iñaki Martínez
Jon Mugica
Iker Novoa
Pello Oyarzabal
Jesús Rubio
Jabier Sesma
Alberto Tirados



Agradecimientos



eBird

